



Llenguatge musical, audició i cant coral
Prova d'accés a 1r curs de Grau Professional
CURS 2012-13

Nom i cognoms:

1. Entonació, ritme i lectura

a) Interpretació d'una cançó

De les dues cançons que portes preparades, canta de memòria la que determini la comissió avaluadora. Pots canviar la tonalitat, si t'és més còmode, indicant-ho prèviament a la comissió. Hauràs de buscar les referències tonals amb un diapasó de forquilla o a partir del La 3 del piano.

b) Exercicis d'entonació

Prenent com a referència el LA del diapasó o el LA 3 del piano, entona l'escala de si menor melòdica ascendent i descendent.

També en si menor, entona la successió d'acords sobre els graus I – IV – V – I de l'escala harmònica.

c) Lectura cantada

Entona la següent melodia amb acompanyament de piano:

Musical score for exercise c) in G major, 3/4 time, Andante. The score consists of two staves. The first staff begins with a treble clef, a key signature of one sharp (F#), and a 3/4 time signature. The tempo marking 'Andante' is above the first measure. The melody starts with a quarter rest, followed by a series of eighth and quarter notes. The dynamic marking 'mp' is below the first measure. The second staff continues the melody with various dynamic markings: 'mf', 'f', and 'p'.

d) Llegeix sense entonar el següent fragment (porta el compàs sense subdividir):

Musical score for exercise d) in G major, 6/8 time. The score consists of two staves. The first staff begins with a bass clef, a key signature of one sharp (F#), and a 6/8 time signature. A tempo marking '♩. = 50' is above the first measure. The rhythm is a steady eighth-note pattern. The second staff continues the rhythm.

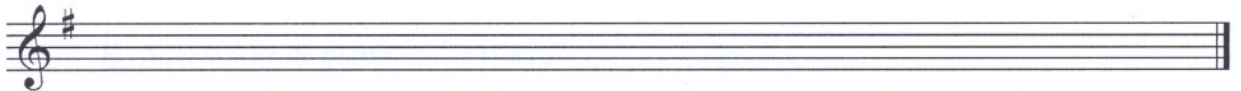
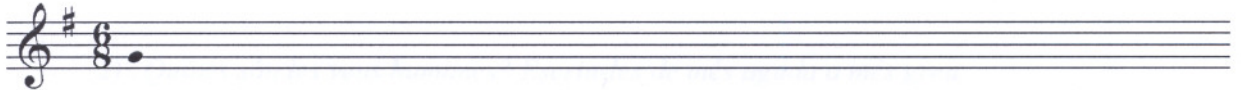


Llenguatge musical, audició i cant coral
 Prova d'accés a 1r curs de Grau Professional
 CURS 2012-13

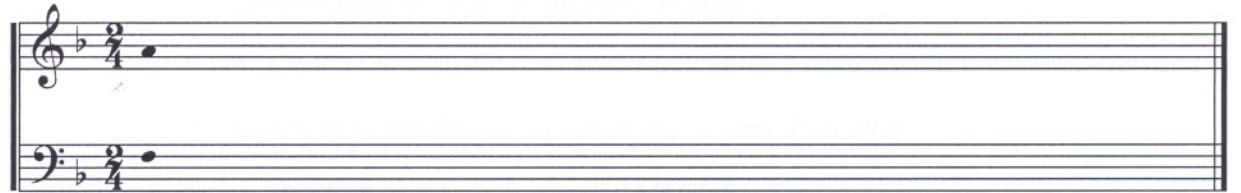
Nom i cognoms:

2. Educació de l'oïda

- a) *Dictat melòdic a una veu. Escriu el fragment musical que sentiràs (melodia i ritme). Està en Sol Major i són 6 compassos.*



- b) *Dictat a dues veus. Escriu les dues veus del fragment musical que sentiràs (melodia i ritme). Està en Fa Major i són 4 compassos.*



- c) *Dictat d'escapes, acords i intervals. Sentiràs cinc escapes, tres acords i dos intervals. Identifica'ls.*

Escapes: indica si és Major, menor natural, menor harmònica o menor melòdica

--	--	--	--	--

Acords: indica si és Perfecte Major, Perfecte menor o de 5a disminuïda

--	--	--

Intervals: indica el número i el qualificatiu (per exemple, 2a Major)

--	--



Generalitat de Catalunya
Departament d'Ensenyament
**Direcció General de Formació Professional
Inicial i Ensenyaments de Règim Especial**

Llenguatge musical, audició i cant coral
Prova d'accés a 1r curs de Grau Professional
CURS 2012-13

Nom i cognoms:

3. Audició, anàlisi i creació

a) *Audició: Escolta el fragment musical i respon les següents preguntes:*

1) *Quin instrument acompanya la veu?*

2) *Quines són les veus humanes? Escribeu-les de més aguda a més greu.*

3) *Sabries dir de quina veu es tracta?*

4) *Tria i respon dues de les tres qüestions que es plantegen a continuació:*

a. *En quin compàs està escrita aquesta peça?*

b. *Encercla la tonalitat de la cançó que acabes d'escoltar:*

MAJOR

MENOR

c. *Tria entre aquests mots el que et sembli més adient pel tempo i caràcter d'aquesta peça*

Un poc mogut

Molto presto

Adagio

5) *Digues d'entre aquests compositors qui et sembla que n'és l'autor:*

Wolfgang Amadeus Mozart

Eduard Toldrà

Franz Schubert

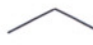


Llenguatge musical, audició i cant coral
Prova d'accés a 1r curs de Grau Professional
CURS 2012-13

Nom i cognoms:

b) Anàlisi: Respon les preguntes que sobre el següent fragment es formules més avall
MINUET de L. Mozart

D.C. al Fine

- 1) Determina la tonalitat del fragment.
- 2) Aquesta peça, està formada per dues o per tres parts? Escriu-ne l'estructura amb lletres majúscules.
- 3) Digues si el final de cada part és conclusiu o suspensiu.
- 4) Indica quins acords es formen en els fragments assenyalats amb * _____
- 5) Assenjala a la partitura les notes de pas, (NP) i les brodadures, (B) que trobis a la melodia del 1r pentagrama.
- 6) Classifica els intervals assenyalats amb  que es troben al 4t pentagrama de la melodia.

